

**Hochwertige Technik**  
sophisticated technology  
**erfordert Know-how.**  
requires comprehensive  
**Wir haben es!**  
know-how. We've got it!




- **Energietechnik**
- **Antriebstechnik**
- **Automatisierung**
- **Mobile Komponenten**
- **Engineering**
- **Logistik**
  
- **Power Engineering**
- **Drive Technology**
- **Automation**
- **Mobile Components**
- **Engineering**
- **Logistics**

**ELCOS** **IBG**  
Electrical Components and Solutions







Nutzen Sie unser Unternehmen in Beratung, Planung und Projektierung, wenn es um langfristige und innovative Aufgaben im Elektrotechnikbereich geht.

Wir bieten Ihnen qualifizierte Lösungen und Unterstützung für ihre Aufgaben in Bereichen der Energie- und Antriebstechnik, Automatisierung sowie Geräte- und Kommunikationstechnik.

Fertigung & mehr bedeutet für uns Planung, Produktion, Ersatzteillogistik und Auslieferung. Wir erledigen für Sie Inbetriebnahmen, Wartung oder Modernisierungen von Anlagen. Auch bei Outsourcing-Maßnahmen finden Sie in uns einen kompetenten Partner, der Ihre Prozesse optimiert.

Fertigung in Verbindung mit den notwendigen Prüfvorgängen bis hin zu Funktionsprüfungen im eigenen Hause bieten Ihnen Qualitätssicherheit und Zuverlässigkeit der Anlagen.

**ELCOS GmbH Ihr Partner für individuelle Lösungen**

Ob Teilfertigungen, Auslauffertigung oder Musterbau, wir bieten Ihnen innovative, individuelle, kostenoptimierte Lösungen und begleiten auf Wunsch serviceorientiert alle Projekte bis zur Inbetriebnahme vor Ort.

*Benefit from our company's offers in consulting, planning and projection concerning long-term and innovative power engineering tasks.*

*We offer sophisticated solutions and support for all your requirements in the areas of power engineering and drive technology, automation and device and communication technology.*

*To us, the term 'Production PLUS' means planning, production, spare parts logistics and delivery. We take charge of all your commissioning, maintenance and facility modernization projects. We also offer competent outsourcing services for the optimization of your processes.*

*We provide a manufacturing process in connection with all required test cycles and function verifications to ensure highest quality and reliable functionality of all systems.*

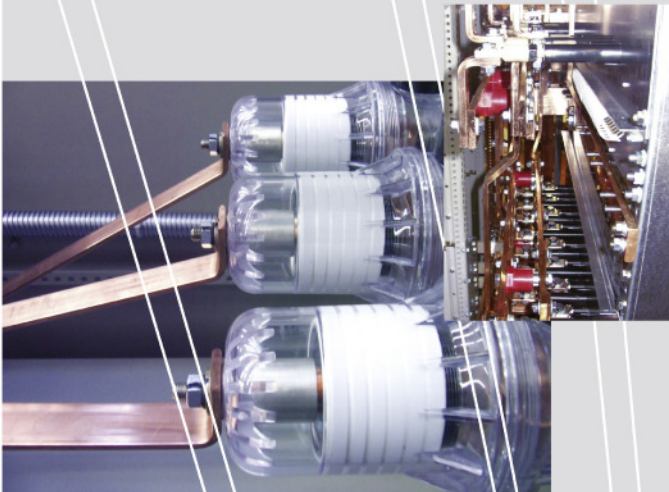
**ELCOS GmbH Your partner for Customized Solutions**

*You require partial production runs, final run-out production or prototyping: We offer innovative, customized and cost effective solutions and will be glad to assist all your projects from start to finish at your own location.*









In unserem Segment Energieanlagen bieten wir Niederspannungshaupt- und Unterverteilungen bis 7400 A in verschiedenen Ausführungen an.

### Energieanlagen

Unterschiedliche Standardgehäuse oder dem Bauvorhaben angepasste Sonderbauformen, nach Ihren speziellen Wünschen ausgebaut in Einschub-, Festeinbau- und Modulbauweise, fertigen wir als TSK und PTSK-Anlagen.

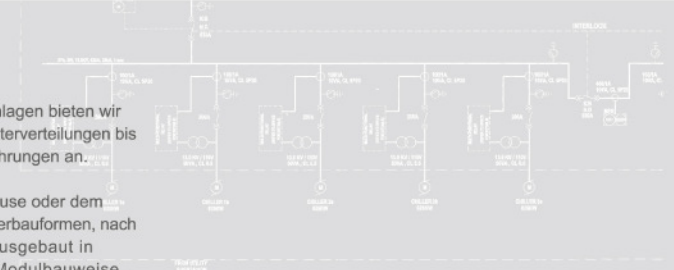
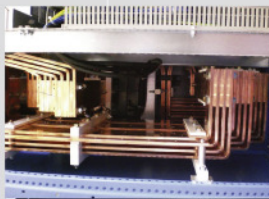
Steuer- und Schutzeinrichtungen für Hochspannungsschaltanlagen bis 500 kV, die in Kraft- und Umspannwerken zum Steuern der Leistungskomponenten zum Einsatz kommen, fertigen wir nach Ihren Vorgaben.

Im Rahmen der Mittelspannungsantriebstechnik setzen wir kundenspezifische Anforderungen nach neuesten Richtlinien um. Speicherprogrammierbare Steuerungen, dezentrale Lösungen sowie Maschinensteuerungen gehören zu unseren Stärken.

### Automatisierung

Im Bereich Automatisierung haben wir Erfahrung in den verschiedensten Steuer- und Regelungstechniken. Die Ansteuerungen verschiedenster Industrieanlagen oder Werkzeugmaschinen erfolgt vorwiegend mit SIMATIC S7 oder SINUMERIK. Andere Fabrikate können ebenso zum Einsatz kommen.

Vorwiegend in der Automobilindustrie kommen Motorenprüfstände für Verbrennungsmotoren, bestehend aus Messbox und Antriebsschrank zum Einsatz. Diese Einheiten fertigen wir nach Ihren Wünschen. Schaltgeräte namhafter Hersteller wie z.B. SIEMENS, ABB oder Schneider-Electric bieten die Grundlage einer breiten Angebotspalette zur Herstellung von TSK-Anlagen für Industrie- und Gebäudetechnik mit hohem Anspruch. Haben wir Ihr Interesse geweckt? Sprechen Sie uns an, wir haben die Lösung.



*Our division for energy systems offers low voltage distribution up to 7400A in various designs.*

### Energy Installations

*We are able to provide you with various standard or customized shells according to specific building requirements. Furthermore our systems are easily integrated in fixed, drawer or module type architectures.*

*In compliance with customer specifications we produce control and safety devices for controlling power components in high voltage systems up to 500kV for use in power and relay stations.*

*In regards to medium voltage drive technology we pride ourselves in the implementation of customer specific requirements in compliance with current standards. Controls that are programmable from memory, decentralized solutions and device controls are our forte.*

### Automation

*In the automation segment ELCOS can rely on extensive experience in various process and control technologies. We mainly utilize SIMATIC S7 or SINUMERIK for controlling various types of industrial facilities or machine tools; we can however utilize any other brands as required.*

*Engine test benches for combustion engines, comprising a test box and operating unit, are used primarily in the automotive industry. These units will be manufactured according to your specifications. Control devices by OEMs like Siemens, ABB or Schneider-Electric provide the basis of our broad product offering for the manufacture of type-tested assembly facilities for the industry and highly sophisticated building automation and control technologies. Did we peak your interest? Get in touch – we've got the right solution for you!*









# Antriebstechnik

Drive Technology

Niederspannungs- und Mittelspannungsantriebe bis 14 MW werden in unserem Bereich Antriebstechnik gefertigt.

Frequenzrichter, Sanftanlasser, Schütz- und Wendestarter sowie Stromrichter gehören zu unserem Portfolio in der Niederspannung. Diese Techniken werden in verschiedensten Gehäusesystemen integriert. Sondergehäuse für Maschinen und Umbauten vorhandener Schaltschränke (Retrofitlösungen) erheben Anspruch auf höchste Qualität.

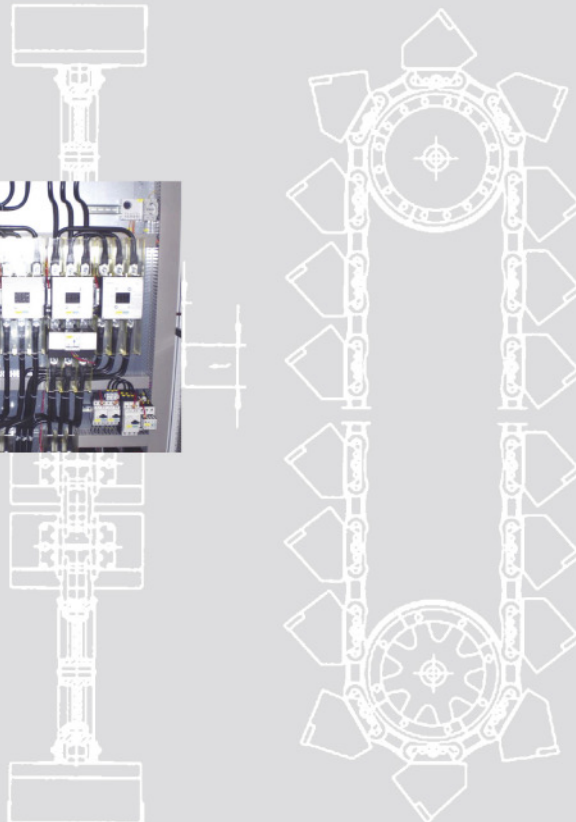
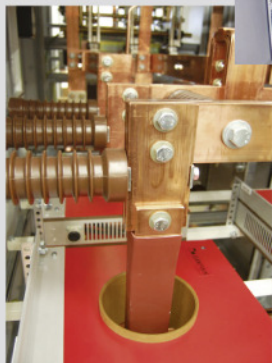
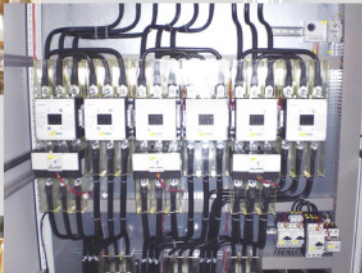
Die Mittelspannung umfasst DOL-Starter, Softstarter und Bypassschränke für Umrichter. Kundenspezifische Lösungen in der Sanftanlauftechnik, Sonderanlagen mit sehr hoher Verfügbarkeit, Redundante Motorstarter – auf Wunsch incl. Einspeiseschrank – Bypass- und Prüfanschluss-schranke runden die Angebotspalette ab. Selbstverständlich sind die Anlagen typgeprüft und Ihren individuellen Anforderungen angepasst.

*Low and Medium Voltage Drives up to 14MW are produced by our Drive Technology Division.*

*Our product offering for low voltage systems also provides Frequency Converters, Safety & Reversing Starters and Inverters.*

*These components are integrated into a large variety of shell systems. Non-standard shells for devices and retrofits for existing control cabinets require the very best of available technologies.*

*Our medium voltage portfolio offers DOL Starters, Soft Starters and Bypass Cabinets for converters. Customer specific solutions in regards to soft start technology, non-standard systems with extremely high reliability, redundant motor starters – optionally with distributor cabinets – as well as bypass and test port cabinets round off our extensive product offering. Of course all our systems are type-tested and customized for your specific requirements.*









# Mobile Komponenten

**ELCOS** GmbH  
Electrical Components and Solutions



Mit der Ausrüstung von mobilen Einrichtungen für In- und Outdooranwendungen lösen wir Ihre Probleme mit unserem technischen Know-how, wenn Standardlösungen nicht zur Verfügung stehen. Container jeder Größe rüsten wir mit Mittel-, Niederspannungs- und Antriebstechnik aus. Auch für den mobilen Einsatz bieten wir Container oder tragbare Koffersysteme für Ihre Anwendungen an.

Der Bereich Kommunikationstechnik fertigt z. B. Produkte für den Fernmeldenotdienst (Disaster Recovery Management) der Deutschen Telekom.

Die von uns gefertigten mobilen Komponenten werden bei Großveranstaltungen sowie Katastrophen und unvorhersehbaren Bedarf eingesetzt. Da es in diesen Situationen zu keinem Ausfall der Technik kommen darf, weisen unsere Produkte in der Verarbeitung eine sehr hohe Qualität auf. Klimatechnik, Brandfrüherkennung und Löschanlagen erhöhen zusätzlich die Sicherheit.

*There are no standard solutions for your problem? With our technical know-how and our equipment of portable systems for indoor and outdoor solution we provide you with customized solutions as required.*

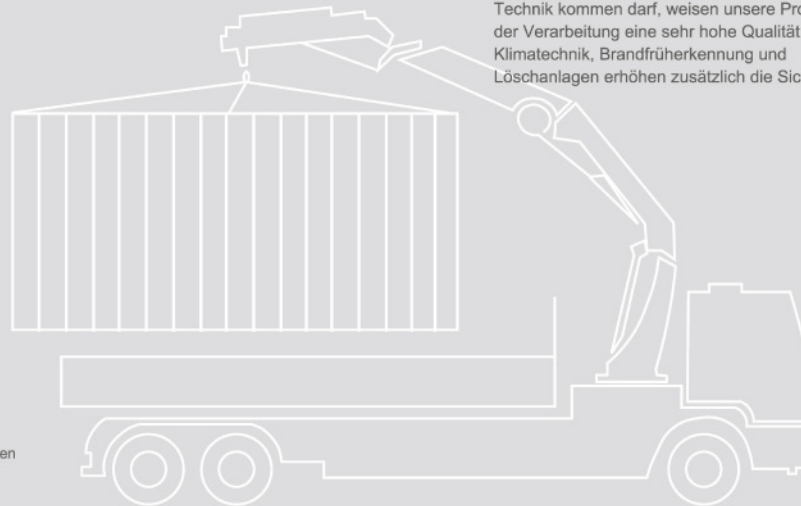
*We supply containers of various sizes with medium and low voltage and drive technology.*

*Furthermore we offer containers or mobile case systems for portable use.*

*Our business unit Communication Technology provides products for emergency remote services (disaster recovery management) for Deutsche Telekom.*

*ELCOS produced mobile components come to bear at major events and in critical or disaster conditions, where unforeseen additional requirements must be met.*

*Since these situations require failsafe technology our products provide a highly reliable quality. For further safety we offer air conditioning technology, early fire-recognition and fire-extinguishing systems.*



#### Vorteile der Containerlösung:

- Aufstellung auch bei schwierigen Umweltbedingungen möglich
- Flexible Erweiterung
- Sehr kurze Errichtungs-, Montage und IBS-Zeiten

#### Advantages of our Container Solution:

- Container installation can be provided even in severest of environmental conditions
- Flexible system expansion with containers
- Very short construction, installation and IBS times for container solutions



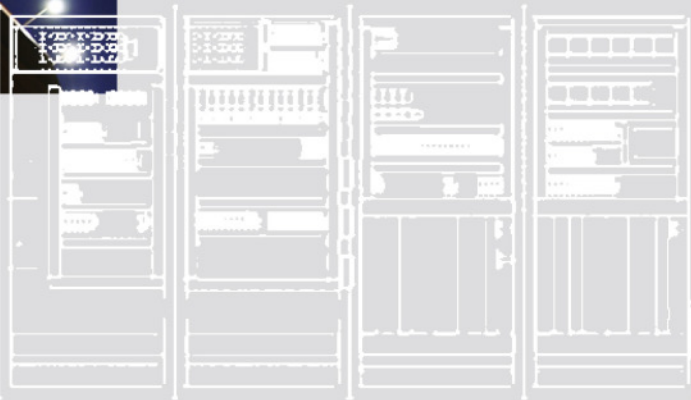






# Engineering & Logistik

**ELCOS** TECH  
Electrical Components and Solutions



Unsere Techniker und Ingenieure sind mit den verschiedensten Verfahren wie AUTOCAD, ELCAD und EPLAN (andere CAD-Varianten auf Anfrage) bestens vertraut. Sie sind in der Lage, auch komplexe Themen zu bearbeiten und Ihren Wünschen entsprechend umzusetzen.

Energieverteilungs- und Antriebskonzepte bieten wir für alle Branchen. Fordern Sie uns mit Ihrer individuellen Aufgabenstellung. Wir bieten Serviceleistungen und -lösungen über den gesamten Lebenszyklus einer Anlage: Von der Planung über die Errichtung und auf Wunsch bis zur Inbetriebnahme, Instandhaltung, Retrofitlösungen und Entsorgung entwickeln wir kundenorientiert für jeden Anwendungsfall.

- Erstellung von Funktions-, Struktur-, Stromlauf- und Kabelplänen
- Technische Dokumentation, Erstellung, Aktualisierung und Pflege der kompletten Dokumentation
- Erstellen von Prüfprotokollen

Ein wesentlicher Bestandteil unserer Dienstleistung ist der Logistikbereich. Für jeden Kunden werden individuelle Lösungen wie Warenbeschaffung, Lagerung, Kommissionierung und Auslieferung entwickelt und umgesetzt. Die Lagerhaltung erfolgt bei uns mittels jederzeit erweiterbarer Flächen. Ihre Ware befördern wir - auch „just in Time“ - bis zur jeweiligen Verwendungsstelle im In- und Ausland.

Bei Sonderthemen wie Spezialtransporten, Containerlieferung für Schiffstransporte oder Luftfracht incl. der zugehörigen Exportabwicklung sind wir der richtige Partner.

*Our technicians and engineers are well versed in various methods as AUTOCAD, ELCAD and EPLAN (other CAD-options on enquiry). They are also very well equipped to deal with complex projects and to realize these within your requirements.*

*We create energy distribution and drive models for any industry sector. Challenge us with any of your individual tasks. We strive to provide end to end service and solutions for the duration of a facility's life cycle – from the first draft of the installation right down to commissioning of the facility if required.*

*Furthermore we develop customized solutions for all aspects of service and maintenance, retrofitting and disposal.*

- Generation of functional, structural, connection and cabling diagrams
- Provision of technical documentation, installation, updating and complete documentation
- Generation of test reports

*An essential part of our service is our Logistics business unit. We develop customized solutions for each of our clients in regards to procurement, storage, commissioning and delivery. Warehousing is provided on our premises that can be extended at a moment's notice. Just in time transports can be carried out nationally as well as internationally.*

*You are in need for someone who can handle unusual projects such as special transports, container delivery for water carriage or air cargo, export procedure inclusive – We are the right partner for you!*

AUTOCAD · ELCAD · EPLAN





# Zertifikate & Referenzen

Certificates & References

Die ELCOS GmbH ist SIVACON Technology Partner. Grundvoraussetzung hierfür ist die Zertifizierung nach DIN EN ISO 9001. "SIVACON Technology Partner" sind von Siemens ausgesuchte, qualifizierte und permanent auditierte Schaltanlagenbauer. Als ausgewählter SIVACON Technology Partner erhalten Sie das gebündelte Know-how von Siemens zu Konditionen, wie sie nur ein lokaler Anbieter offerieren kann.

Das bedeutet für Sie: Hervorragende SIVACON Qualität inklusive Typprüfung – schnell, flexibel und kostengünstig - bis 7400 A.

- Sicherheits- und Qualitätsnachweis für jede Anlage durch Typprüfung
- Siemens-Schaltgeräte für zuverlässigen Betrieb
- Weltweite Präsenz durch lokale Fertigung
- Hohe Flexibilität für wirtschaftliche Lösungen

*ELCOS GmbH is SIVACON Technology Partner. Basic requirement for this is the DIN EN ISO 9001 certification. "SIVACON Technology Partners" are qualified and permanently audited switch gear builders, carefully chosen by Siemens. As a chosen SIVACON Technology Partner you will get all the focused know-how on Siemens-conditions as only a local provider can offer.*

*All that means to you: Excellent SIVACON quality, type-testing incl. – fast, flexible and cost effective – up to 7400A.*

- *Guarantee of safety and quality for every installation*
- *Siemens switch components for reliable operation*
- *Worldwide presence because of local manufacturing*
- *High flexibility for economic solutions*



Herzlichen Dank an unsere Kunden und Partner.  
Our gratitude to our clients and partners.

**ELCOS** GmbH  
Electrical Components and Solutions



Z E R T I F I K A T



# ELCOS GmbH

Electrical Components and Solutions



**Andreas Enke**

**Gerhard Ließ**

Geschäftsführung

Kaufmännische Abwicklung und Fachberater  
Energie, Antriebs - und Automatisierungstechnik



## ELCOS GmbH

Am Brabrinke 14 · D - 30519 Hannover

Tel.: +49 (0)511 - 47 56 28 - 0

Fax: +49 (0)511 - 47 56 28 - 29

Email: [info@elcos-gmbh.com](mailto:info@elcos-gmbh.com)

Internet: [www.elcos-gmbh.com](http://www.elcos-gmbh.com)